



# iQ<sup>3</sup>™

La réponse claire pour  
l'échographie au point  
d'intervention.



iQ3™



Butterfly iQ3™.

**Découvrez notre sonde POCUS la plus facile à utiliser avec la qualité d'image la plus nette, de l'IA, des outils d'imagerie avancés, une ergonomie adaptée à l'utilisateur et une durée d'autonomie remarquable.**

**Des images plus nettes. Des décisions de diagnostic plus faciles. Une identification intuitive de l'anatomie. Tout est conçu pour vous.**

Butterfly iQ3™, alimenté par la technologie Ultrasound-on-Chip™.

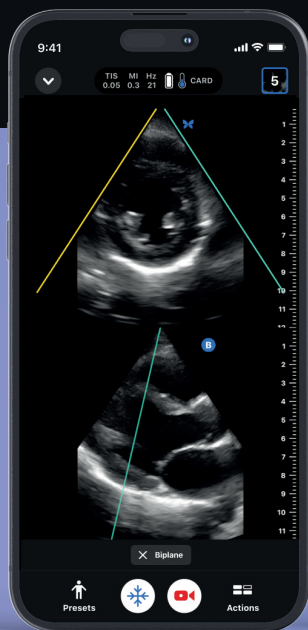
3 types de transducteurs en une seule sonde pour des échographies du corps entier.

Imagerie rapide, de la plus haute qualité.

# Butterfly iQ3™ offre une qualité d'image inégalée avec un traitement des données ultra-rapide.

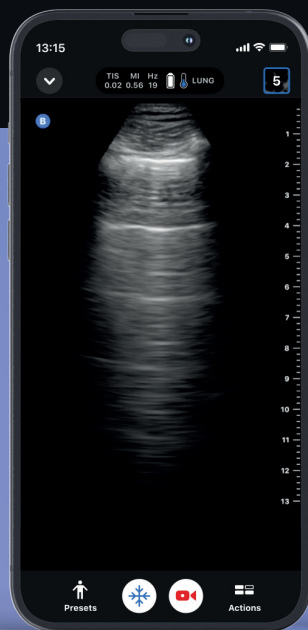
Sa qualité d'images extraordinaire vous permet de diagnostiquer les pathologies rapidement et en toute confiance. Il s'agit d'une vraie révolution pour le soin des patients. Connectez simplement la sonde à votre appareil iOS ou Android compatible, sélectionnez votre préréglage en quelques secondes du bout du doigt et commencer votre échographie.

Avec plus de 20 préréglages, en voici quelques-uns qui font de Butterfly le meilleur de sa catégorie:



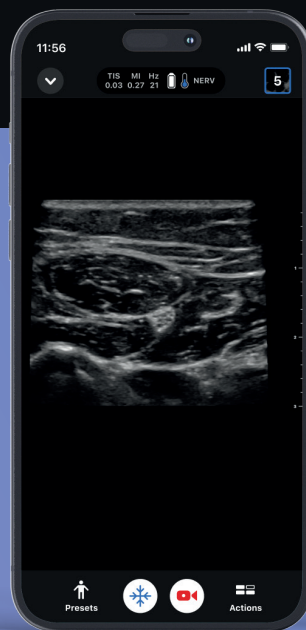
## Cardiaque

Effectuez rapidement une ETT, évaluez une valvulopathie suspectée et observez le cœur dans 2 plans simultanément.



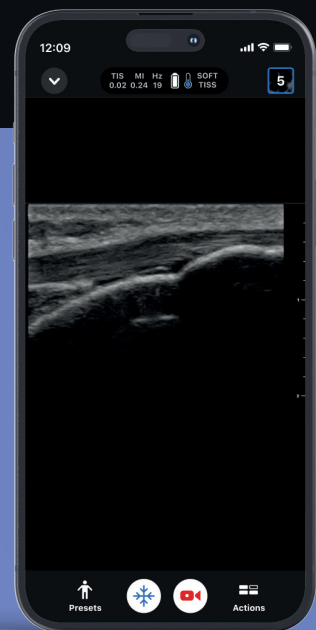
## Poumon

Évaluez la détresse respiratoire et détectez de manière fiable la présence de lignes B grâce à notre compteur automatique de lignes B.



## Nerf

Réalisez des blocs nerveux sous guidage échographique pour un meilleur taux de réussite et une plus grande rapidité.<sup>1</sup>



## MSK

Évaluez la gravité des déchirures et des fractures et prenez des décisions de retour à la pratique sportive informées que vous soyez dans votre cabinet ou au bord du terrain.

iQ<sup>3</sup>



Amélioration du confort et de l'efficacité.

## Une petite sonde légère à l'ergonomie optimisée conçue pour révolutionner votre expérience d'échographie.

Conçu pour réduire la contrainte physique des professionnels de santé, cet appareil innovant offre une grande maniabilité, pour des échographies plus précises et plus confortables.

Grâce à des boutons de commande personnalisables, vous pouvez personnaliser les fonctionnalités, garantissant ainsi un fonctionnement intuitif et un environnement stérile adapté à chaque personne.

Les commandes intuitives offrent une navigation fluide, permettant des scans et des interprétations rapides, ce qui permet de gagner des secondes critiques lors des diagnostics.

Résiste aux environnements de travail les plus difficiles.

**Du démarrage immédiat à la durée d'utilisation la plus longue parmi les appareils portables rechargeables, le Butterfly iQ3™ est l'appareil idéal pour vous permettre d'effectuer des échographies tout au long de votre journée de travail.**

Son autonomie allongée<sup>1</sup> permet de réaliser des examens approfondis sans interruption, tandis que les temps de charge plus courts permettent à l'appareil d'être prêt à l'emploi d'améliorer la productivité et d'offrir une expérience fluide aux patients.



### **Charge plus rapide. Temps d'autonomie plus long.**

- Chargeur magnétique fiable.
- Charge rapide en moins de 2 heures.
- Jusqu'à 2 heures d'acquisition d'images.

### **Durabilité hors pair.**

- Testé pour résister à une chute de 1,2 m.<sup>2</sup>
- Résistance à l'eau et à la poussière<sup>3</sup>
- Câble remplaçable qui résiste à la compression et à l'écrasement.

1. Parmi les appareils portables rechargeables.

2. Testé selon la norme MIL-STD-810G.

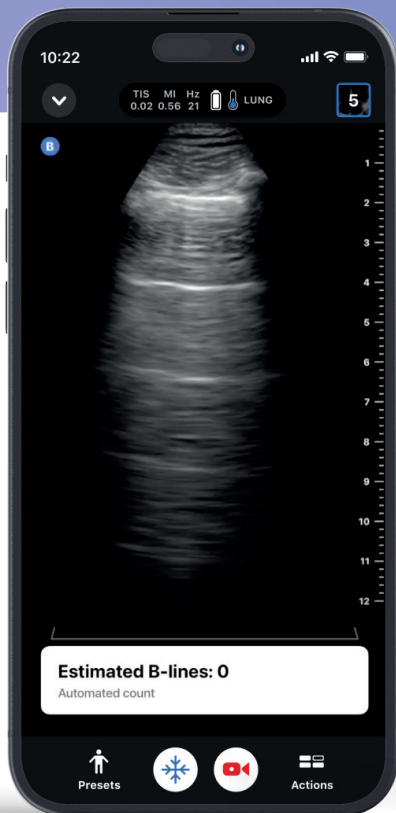
3. Certifié IP67 jusqu'à la ligne située à l'arrière de la sonde.



Le potentiel de l'IA au service de l'innovation diagnostique.

## Une IA qui rend l'acquisition d'images plus facile que jamais.

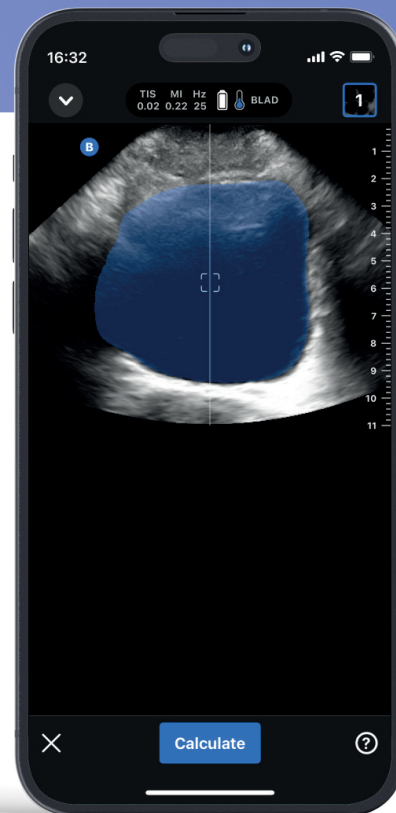
Plus qu'un simple appareil, iQ3™ est un bond dans le futur de l'échographie au point d'intervention. Découvrez notre gamme d'outils de diagnostic alimentés par l'IA qui simplifient l'imagerie.



 Intelligence Artificielle

### Compteur automatique de lignes B

Compte les lignes B d'une séquence échographique en 6 secondes seulement, simplifiant ainsi l'évaluation de la dyspnée.



 Intelligence Artificielle

### Calcul automatique du volume de la vessie

Calculez automatiquement le volume de la vessie en quelques secondes seulement grâce à des visualisations 3D. Simplifie l'évaluation de la rétention urinaire pour les professionnels moins expérimentés.

Outils d'imagerie: redéfinis.

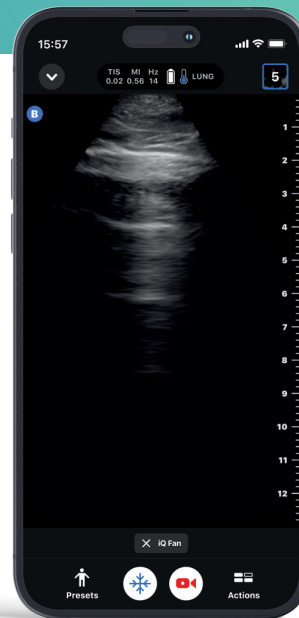
## Diagnostics modernes avec outils d'imagerie avancés.

Dans les cas les plus difficiles ou lorsque vous avez besoin d'aide, la technologie de pointe du Butterfly iQ3™ peut vous aider dans votre examen.



### iQ Slice™

Lorsque la précision est essentielle, maintenez la sonde au même endroit pendant qu'elle capture plusieurs images en grand angle.



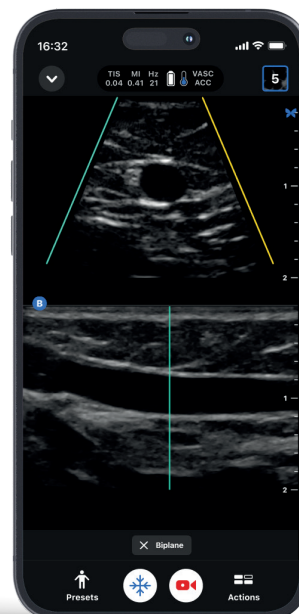
### iQ Fan™

Cet outil dédié aux poumons vous permet de bénéficier d'une inclinaison virtuelle en temps réel, facilitant ainsi la détection de diverses affections pulmonaires.



### NeedleViz™

Mettez visuellement en évidence les aiguilles dans le plan pour plus de précision lors des injections et des poses de cathéter difficiles.



### Biplane™

La première technologie Biplane Imaging™ pour l'échographie portable au monde permet de visualiser les petit et grand axes en temps réel, renforçant ainsi la confiance dans vos procédures et votre imagerie cardiaque.

Butterfly Education.

## Formation complète en échographie au point d'intervention pour chaque niveau de compétence.

Butterfly s'adapte à votre niveau de maîtrise de l'échographie grâce à une série de cours conçus pour vous accompagner à chaque étape, du premier jour jusqu'à la certification clinique.



### Butterfly ScanLab<sup>™</sup>

Notre application éducative vous aide, en tant qu'apprenant(e), à renforcer vos capacités d'acquisition d'images grâce à des commentaires instantanés et à un étiquetage utilisant l'intelligence artificielle.

Nouveau



Intelligence Artificielle

À usage éducatif uniquement. Non destiné à un usage diagnostique. ScanLab est une application éducative téléchargeable séparément et incluse dans l'abonnement Butterfly. Disponible uniquement sur iPad.



### Butterfly Academy<sup>™</sup>

Une bibliothèque de cours qui peuvent être attribués et suivis par les administrateurs ou entrepris par les cliniciens à leur propre rythme.



### Formation intégrée à l'application

Des centaines de vidéos éducatives animées par des experts à portée de main, allant des techniques de base à l'imagerie avancée.



## Sondes portables Butterfly.

iQ+<sup>™</sup>iQ<sup>3</sup><sup>™</sup>

|                                     |   |
|-------------------------------------|---|
| <b>Fréquence</b>                    | 1-10 MHz  |
| <b>Puce échographique Butterfly</b> | Deuxième génération   |
| <b>Taux de transfert de données</b> | 4.8Gb/s   |
| <b>Fréquence d'images</b>           | 27 Hz (Cardiac*1)<br>22 Hz (Abdomen)                              |
| <b>Dimensions de la sonde</b>       | Aire 967 mm <sup>2</sup><br>Longueur: 39.3 mm<br>Largeur: 24.6 mm |
| <b>Corps de la sonde</b>            | 163 x 56 x 35 mm  |
| <b>Répartition du poids</b>         | Répartition non ergonomique (309 g)                               |
| <b>Boutons</b>                      | 1 bouton, configurable  |
| <b>Chargement</b>                   | Charge sans fil - 5 heures  |
| <b>Garantie standard</b>            | 1 an  |

|  |
|--|
| 1-12 MHz   |
| Nouvelle génération  |
| 9.6Gb/s  |
| 28 Hz (Cardiac*1)<br>28 Hz (Abdomen)                               |
| Aire: 808 mm <sup>2</sup><br>Longueur: 35.3 mm<br>Largeur: 22.9 mm |
| 152 x 52 x 37 mm   |
| Répartition ergonomique (300g)                                     |
| 3 boutons, configurables   |
| Charge par contact magnétique - 2 heures                           |
| 3 ans  |

Exclusive distribution by:

Uniquement sur prescription. Butterfly iQ3<sup>™</sup> est un appareil d'échographie portable destiné à être utilisé par des professionnels de santé formés à l'échographie externe. Avant d'utiliser l'appareil et ses accessoires, veuillez lire attentivement le manuel de l'utilisateur, y compris l'utilisation prévue, les avertissements, les contre-indications et les instructions d'utilisation.

Toutes les affirmations comparatives sont relatives à la deuxième génération du produit iQ+.



GD Medical bv  
Hastelweg 224  
NL-5652 CL Eindhoven  
www.gdmedical.nl

GD Medical Belgium  
Rue Abbé Cuypers 3  
B-1040 Brussel  
www.gdmedical.be